
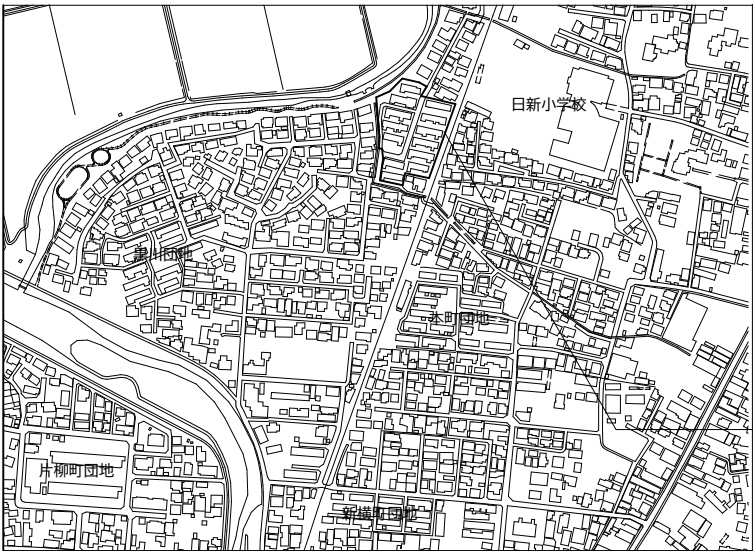


令和 7 年度

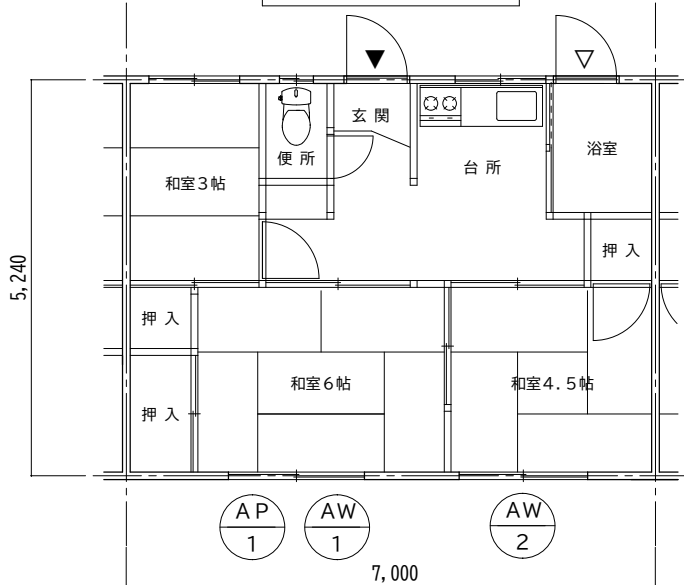
緑町団地建具改修工事

 会津若松市建設部建築住宅課

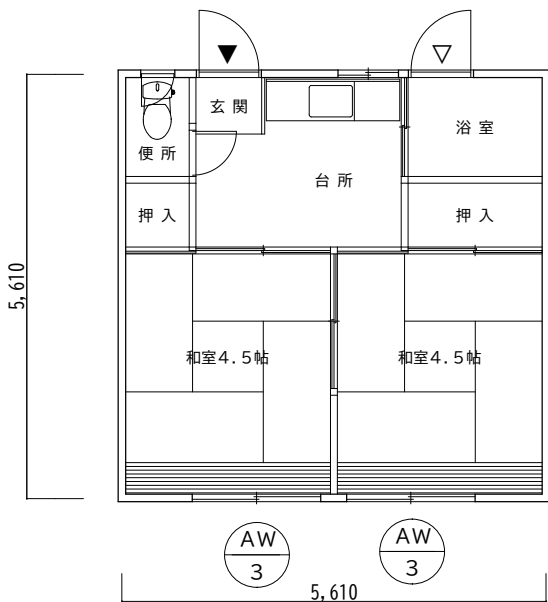
会津若松市建設部建築住宅課			
課長	G L	検図	担当



案内図



簡平(旧1種)平面図 S=1:100



簡平(旧2種)平面図 S=1:100

工事箇所 緑町団地
会津若松市緑町9-1外



：工事対象住戸

【建具単位の工事箇所は下記のとおり各住戸に表記。】

- ①：(旧1種)AP-1
- ②：(旧1種)AW-1
- ③：(旧1種)AW-2
- ④：(旧2種)AW-3
- ：セパレート型エアコン冷媒管処理
- ◆：ウィンドウエアコン撤去・再設置

緑町団地配置図

【特記事項】

- 特記に記載のないものは、下記の仕様とする。
 - ・「建築関係工事共通仕様書」福島県土木部制定
 - ・「公共建築改修工事標準仕様書」国土交通省大臣官房官庁営繕部監修
 - ・「建築改修工事監理指針」国土交通省大臣官房官庁営繕部監修
 - ・「電気設備工事、機械設備工事監理指針」国土交通省大臣官房官庁営繕部監修
 - ・その他関係法令を遵守すること。

- 暴力団関係者の排除
会津若松市発注工事等からの暴力団等排除措置要綱を遵守するとともに、本市が発注する業務において、暴力団関係者からの資材の購入等、関係者への下請けの発注及び関係者等が関与する産業廃棄物処理施設の使用を禁止する。

- 地産地消の推進
工事用資材の購入及び調達については、規格・品質等条件を満足するものであれば、地元産品の活用に努めること。下請け工事の発注についても地元業者の活用心がけること。

- 各種保険について
・不測の事故に適切に対応できるように請負業者賠償責任保険に加入していること。（契約時に加入していれば可：契約工期+14日間）その証券の写しを遅延なく提出すること。
 - ・法定外の労災保険の付保※本工事において、受注者は法定外の労災保険に付さなければならない。

- 再生資源利用計画書
受注者は、コンクリート、コンクリート及び鉄から成る建設資材、木材、アスファルト混合物等を工事現場に搬入する場合に、法令等に基づき、再生資源利用計画書を作成し、施工計画書に含め監督員に写しを提出しなければならない。
また、受注者は、法令等に基づき、再生資源利用計画を工事現場の公衆が見やすい場所に掲げなければならない。

- 再生資源利用促進計画書
受注者は、建設発生土、コンクリート塊、アスファルト・コンクリート塊、建設発生木材、建設汚泥または建設混合廃棄物等を工事現場から搬出する場合には、法令等に基づき、再生資源利用促進計画書を作成し、施工計画書に含め監督員に写しを提出しなければならない。
また、受注者は、法令等に基づき、再生資源利用促進計画を工事現場の公衆が見やすい場所に掲げなければならない。

- 工事を施工しない日及び時間帯について
・工事を施工しない日
有(無) 年 月 日
・工事を施工しない時間帯
有(無) 18:00～8:00 (工期全体)
○週休2日対象工事 有(無)
・本工事は、『会津若松市週休2日工事実施要領』の対象工事（発注者指定）である。
・受注者は、実施要領に定める事項について遵守しなければならない。
※当初積算時に「月単位4週8休以上」を確保する場合の補正を行っている。
○建設現場等における遠隔臨場 有(無)
・本工事は、『会津若松市建設現場等における遠隔臨場に関する試行要領』の対象工事である。
・受注者は、試行要領に定める事項について遵守しなければならない。
ただし、試行対象外工事（無の場合）であっても、工事契約後、遠隔臨場の実施を希望する場合は、受発注協議の上で試行の対象とすることができるものとする。
※協議は、施工計画書提出までに行うこと。
○建設工事情報共有システム（ASP） 有(無)
・本工事は『会津若松市建設工事情報共有システム実施要領』の対象工事である。
・受注者は、実施要領に定める事項について遵守しなければならない。なお、システム環境等の理由により活用が困難な場合は、事前協議のうえ対象工事としないことができる。また、システム利用にかかる経費については、精算変更により対応する。
○熱中症対策に関する現場管理費の補正 有(無)
・本工事は、『会津若松市発注工事における熱中症対策に関する実施要領』の対象工事である。
・受注者は、実施要領に定める事項について遵守しなければならない。



会津若松市建設部建築住宅課
福島県会津若松市東栄町3番46号

特記事項 A2→141%拡大 A3→100%

工事名称

緑町団地建具改修工事

設計年月

令和7年9月

図面番号

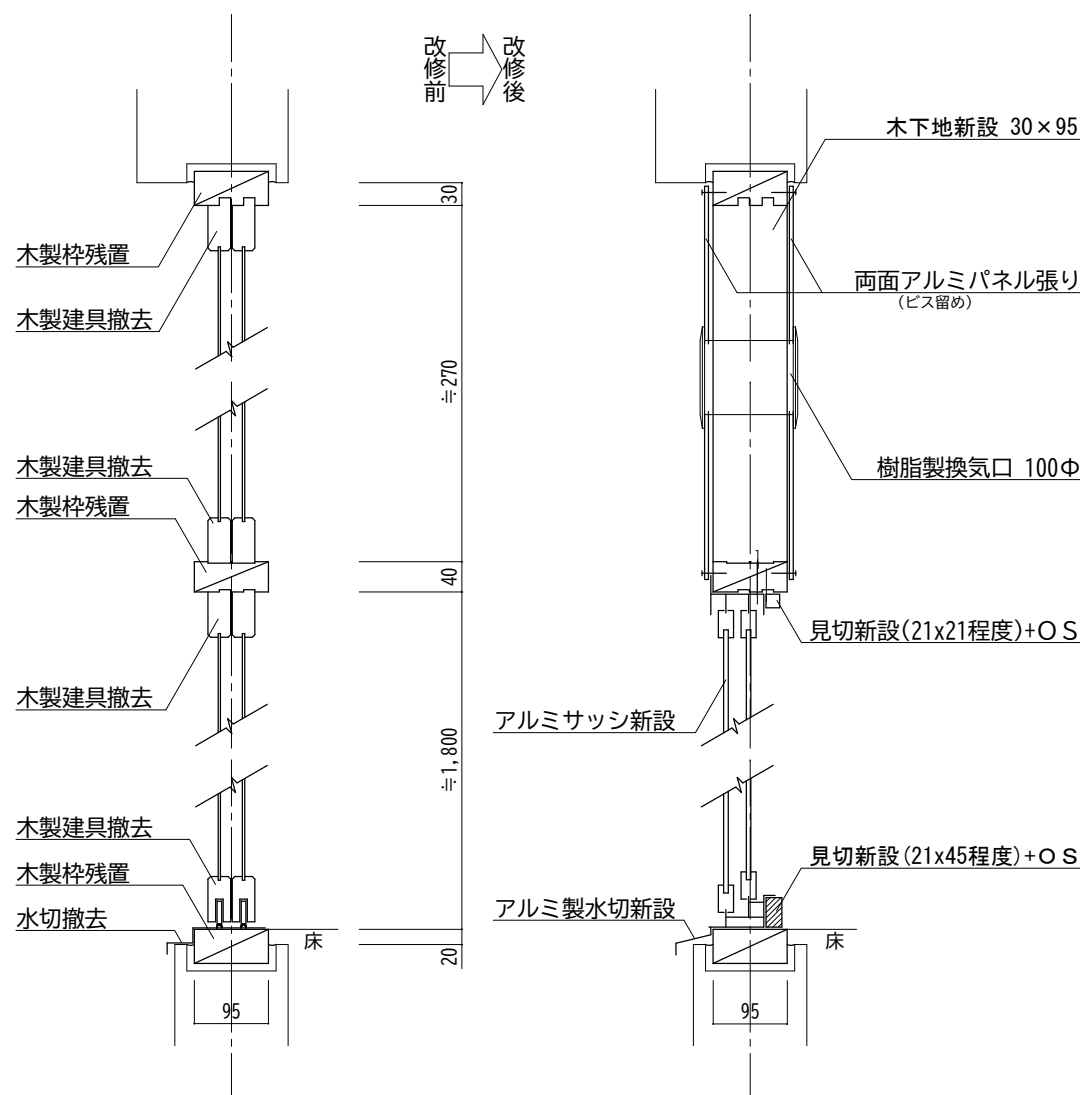
図面名称

案内図、配置図、平面図、特記事項

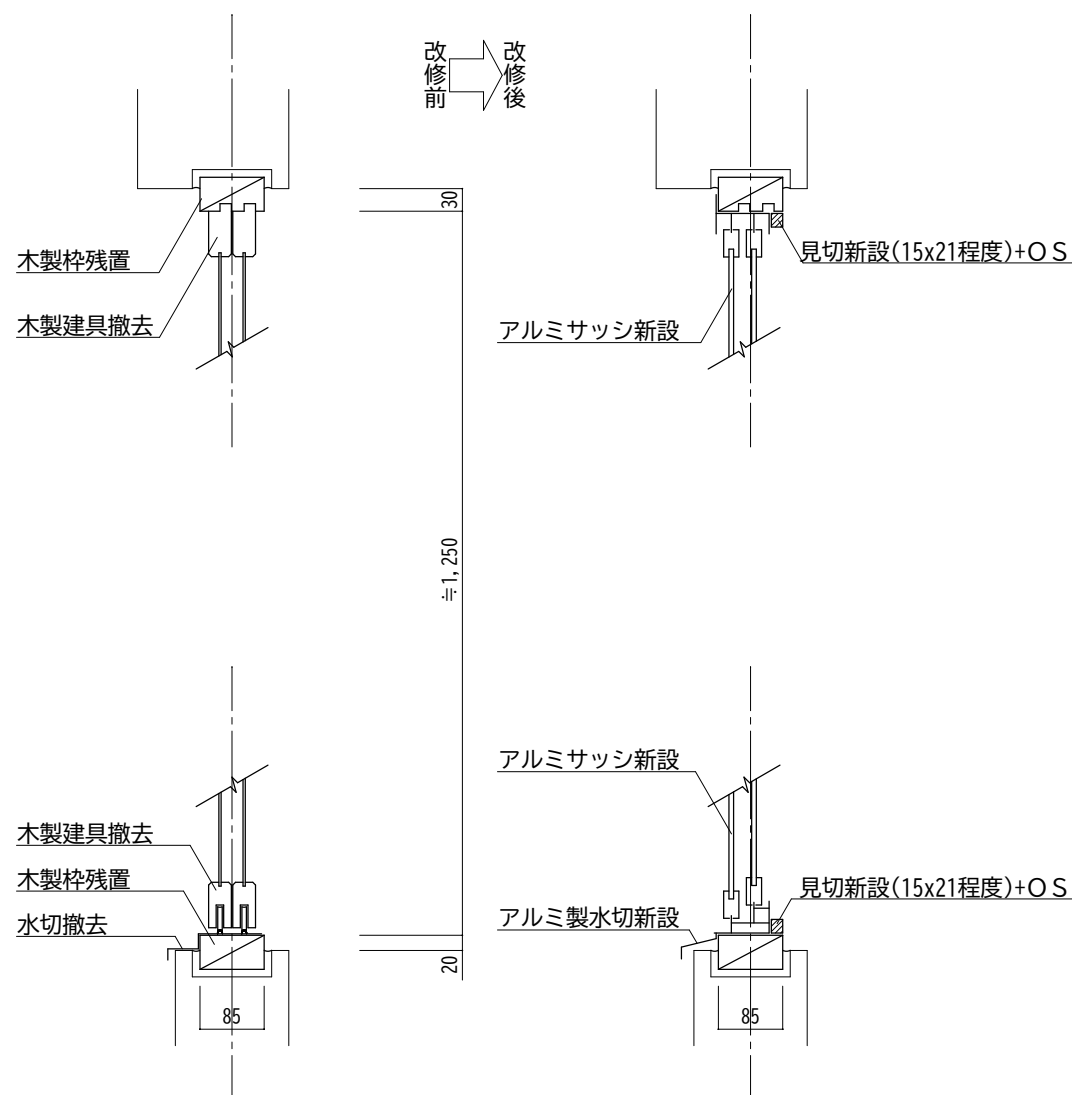
縮尺

S=1:100

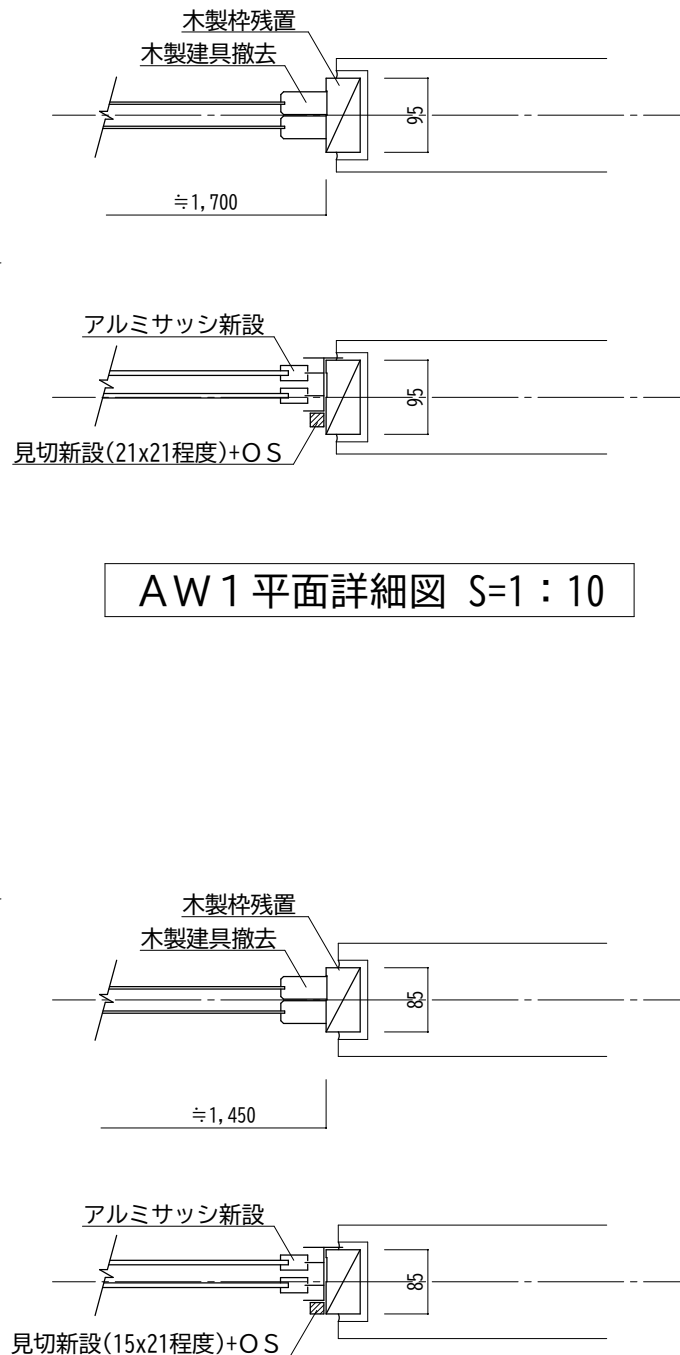
1



AP 1、AW 1 断面詳細図 S=1 : 10



AW 2 断面詳細図 S=1 : 10



AW 1 平面詳細図 S=1 : 10

AW 2 平面詳細図 S=1 : 10

建 具 表 S= 1 : 50

符 号	① AP 1 : 欄間 ② AW 1 : 掃出		③ AW 2	
	改 修 前	改 修 後	改 修 前	改 修 後
姿 図				
型 式	欄間：木製引違窓 掃出：木製引違掃出窓	AP 1：アルミ複合板両面張り AW 1：アルミ製引違掃出窓	木製引違窓	アルミ製引違窓
見 込	95程度	70	85程度	70
ガラス	上部：FL2 下部：F2	上部：FL3 下部：F4	上部：FL2 下部：F2	F4
付属金物	クレセント、水切	クレセント、水切、換気口	クレセント、水切	クレセント、水切



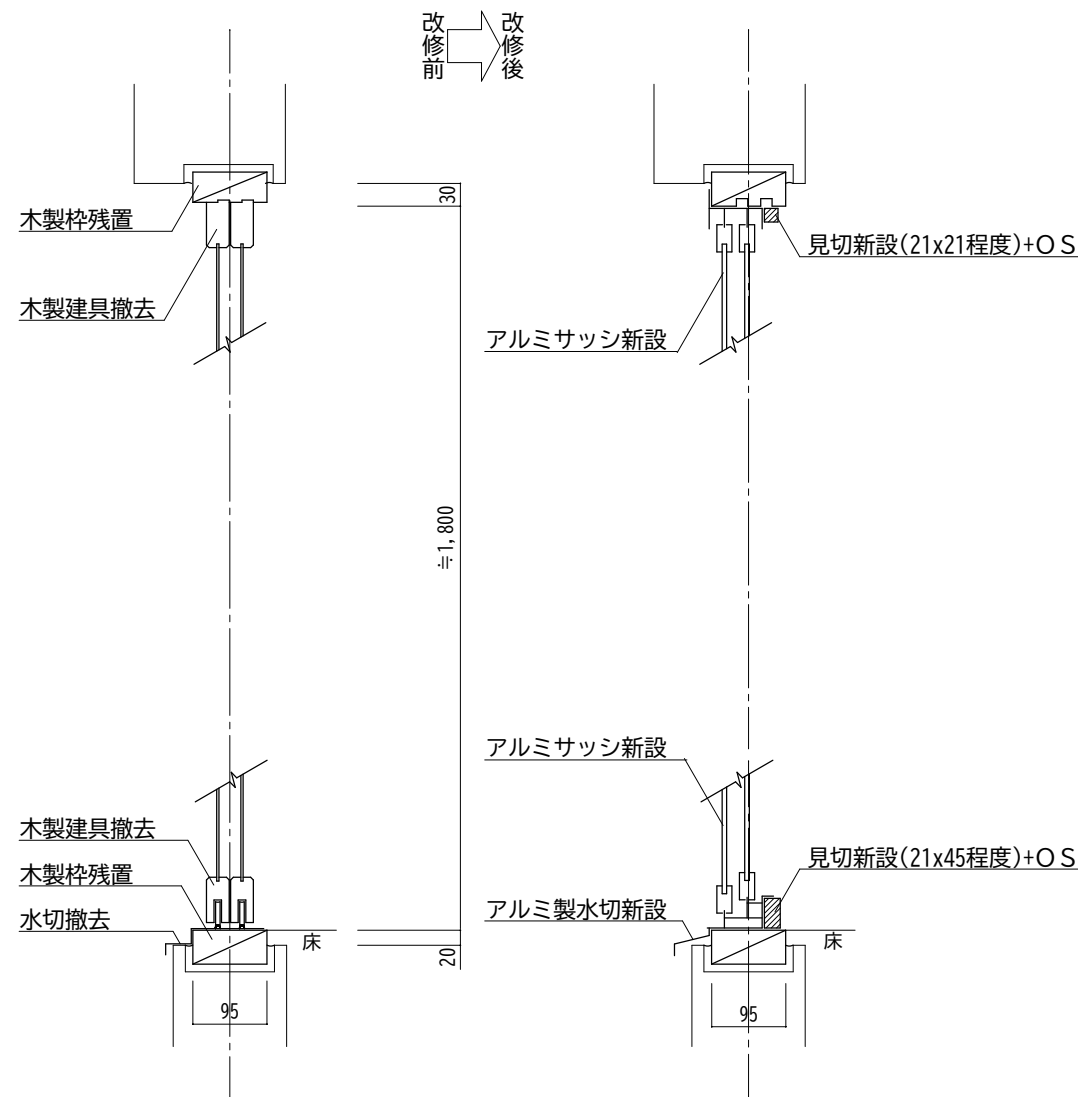
会津若松市建設部建築住宅課
福島県会津若松市東栄町3番46号

特記事項 A2→141%拡大 A3→100%

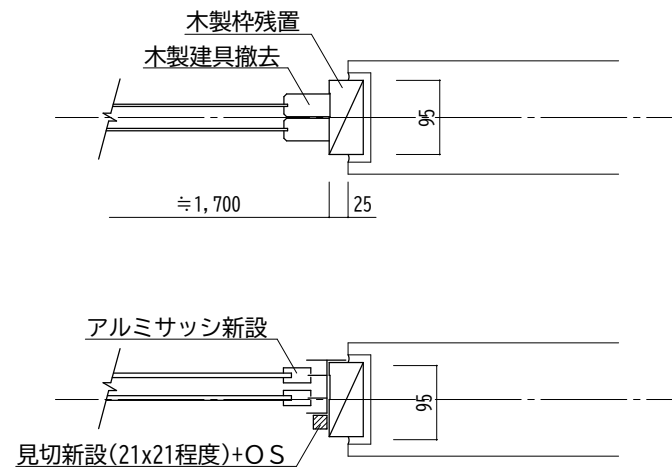
工事名称 緑町団地建具改修工事
図面名称 詳細図、建具表（1）

設計年月 令和7年9月
縮尺 S=1:10
S=1:50

図面番号
2



AW3断面詳細図 S=1：10



AW3平面詳細図 S=1：10

建 具 表 S= 1：50

符 号	AW3 : 掃出	
姿 図	改 修 前	改 修 後
型 式	木製引違掃出窓	アルミ製引違掃出窓
見 込	95程度	70
ガラス	上部：FL2 下部：SG2	上部：FL3 下部：F4
付属金物	クレセント、水切	クレセント、水切



会津若松市建設部建築住宅課
福島県会津若松市東栄町3番46号

特記事項 A2→141%拡大 A3→100%

工事名称

緑町団地建具改修工事

設計年月

令和7年9月

図面番号

3

図面名称

詳細図、建具表（2）

縮尺

S=1:10
S=1:50